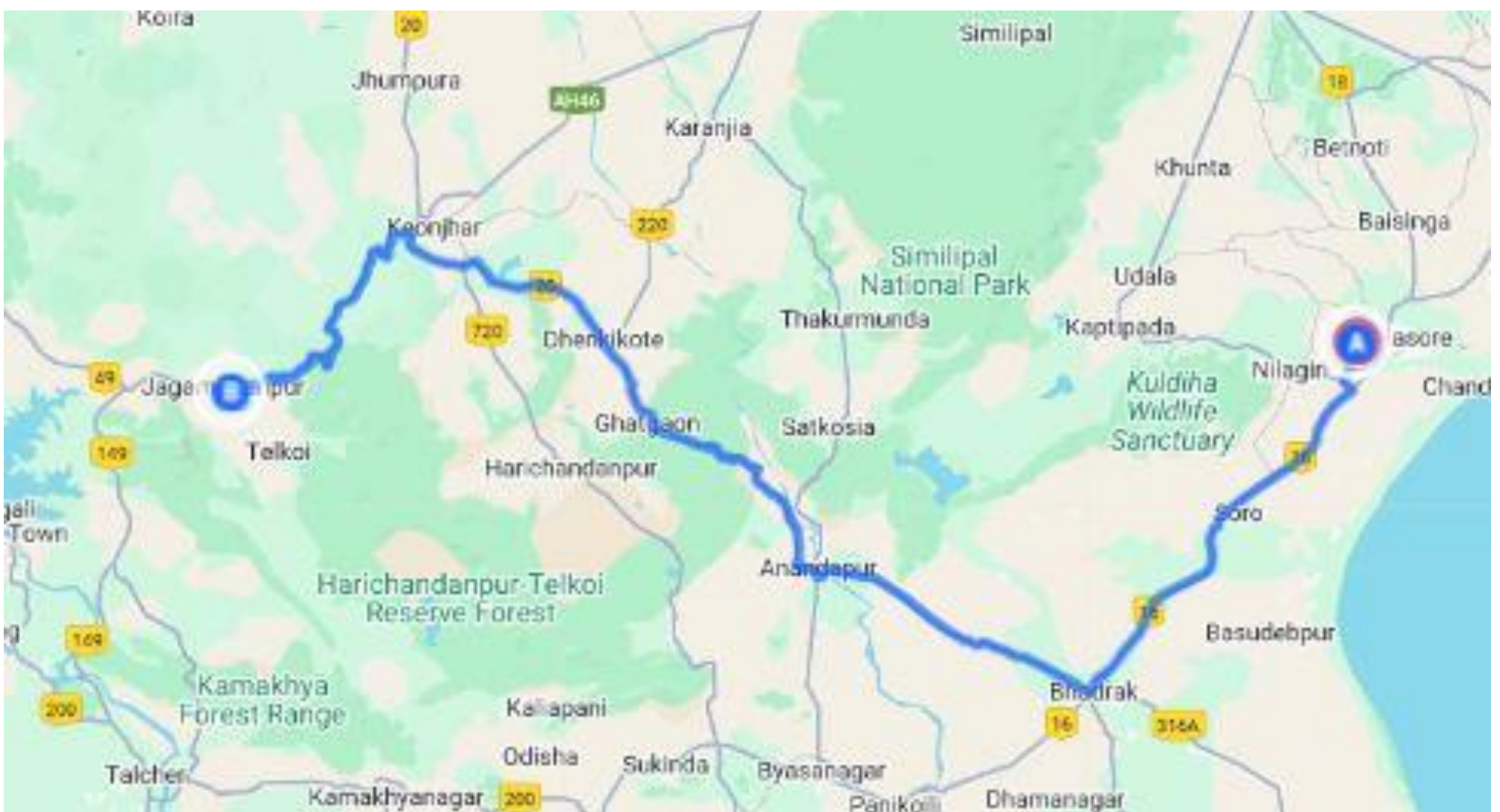




# IndianOil

## JOURNEY RISK MANAGEMENT (JRM) STUDY BALASORE DEPOT TO SATYAJIT SERVICE STATION



Total distance: 247 km; Start: (21.494448, 86.848465), End: (21.433089, 85.331782)

Welcome to the Journey Risk Management Study

# भारी वाहन चालकों के लिए सुरक्षा विश्लेषण और दिशा-निर्देश रिपोर्ट

भारतीय वाहन चालकों के लिए सुरक्षा विश्लेषण और दिशा-निर्देश रिपोर्ट

## 1. मार्ग विवरण

### 1.1. मार्ग विवरण

यह रिपोर्ट किसी भी भारी वाहन परिवहन मार्ग पर लागू होती है, जिसमें विभिन्न प्रकार की सड़कें, ग्रामीण और शहरी क्षेत्र, और विभिन्न भूभाग शामिल हो सकते हैं।

यह रिपोर्ट किसी भी भारी वाहन परिवहन मार्ग पर लागू होती है, जिसमें विभिन्न प्रकार की सड़कें, ग्रामीण और शहरी क्षेत्र, और विभिन्न भूभाग शामिल हो सकते हैं।

- कुल दूरी: परिवहन योजना के अनुसार।
- मार्ग की स्थिति: सड़क की स्थिति, दूरी और यातायात के आधार पर अलग-अलग हो सकता है।
- आवृत्ति: मार्ग की आवृत्ति, दूरी और यातायात के आधार पर अलग-अलग हो सकता है।

## 2. सामान्य मौसम की स्थिति और संभावित खतरे

### 2.1. सामान्य मौसम की स्थिति और संभावित खतरे

मौसम के अनुसार जोखिम:

वाहन चालकों के लिए जोखिम:

- गर्मी में: अत्यधिक गर्मी, हीट स्ट्रोक, इंजन का ज्यादा गर्म होना।
- गर्मी में: अत्यधिक गर्मी, हीट स्ट्रोक, इंजन का ज्यादा गर्म होना।
- मानसून में: फिसलन भरी सड़कें, जल भराव, दृश्यता में कमी, बाढ़।
- मानसून में: फिसलन भरी सड़कें, जल भराव, दृश्यता में कमी, बाढ़।
- सर्दी में: कोहरा, पाला, बर्फ (विशेष कर पहाड़ी इलाकों में)।
- सर्दी में: कोहरा, पाला, बर्फ (विशेष कर पहाड़ी इलाकों में)।

### संभावित खतरे:

#### संभावित खतरे:

- दृश्यता में कमी।
- दृश्यता में कमी।
- फिसलन और भूस्खलन।
- फिसलन और भूस्खलन।
- अचानक मौसम परिवर्तन।
- अचानक मौसम परिवर्तन।

### 3. ପ୍ରାପ୍ତିର ସଂକ୍ଷିପ୍ତ ବିବରଣ

- #### 4. सड़क की गुणवत्ता और बुनियादी ढाँचा

#### 4. ରାସ୍ତାରେ ଗାଣି ବାଉଁଶ ବଂଶୀ ଡିଡ଼ା ମାରି

- ## 5. आपात कालीन स्थिति के लिए वैकल्पिक मार्ग

**5.ଜି.ରୁ.ର.1କ।ଲ.1ନ.ପ.ରି.କ୍ଷି.ତି.ରେ.ବି.କ.ସ୍ଥ.ର.।ସ୍ତ।**

- ## 6. स्थानीय नियमों का सारांश

## 6. ସ୍ଥାନୀୟ ନିୟମର ସାରାଂଶ

- **परमिट:** खतरनाक सामग्री के लिए विशेष परमिट अनिवार्य।
- ଅନୁମତିପତ୍ର: ବିପଦବସ୍ତୁ ସ୍ଥାନାନ୍ତରଣ ପାଇଁ ଆବଶ୍ୟକ ଅନୁମତିପତ୍ର ।
- **समय प्रतिबंध:** कुछ क्षेत्रों में भारी वाहनों के लिए समय-सीमा।
- ସମୟ ସୀମା: କିଛି କ୍ଷେତ୍ର ଅଞ୍ଚଳରେ ଭାରୀ ଯାନବାହନ ପାଇଁ ସମୟ ସୀମା ।

- गति सीमा: निर्धारित सीमा का सख्ती से पालन करें।
- गति सीमा: निर्धारित सीमा का सख्ती से पालन करें।
- स्थानीय नियम: पार्किंग, हॉर्नब जाना, ओवर टेकिंग आदि।
- स्थानीय नियम: पार्किंग, हॉर्नब जाना, ओवर टेकिंग आदि।

## 7. ऐतिहासिक घटनाओं का अवलोकन

### 7. ऐतिहासिक घटनाओं का अवलोकन

- दुर्घटनाएं मानसून के समय अधिक होती हैं।
- दुर्घटनाएं मानसून के समय अधिक होती हैं।
- तेज गति, लापरवाही और खराब सड़कें प्रमुख कारण हैं।
- तेज गति, लापरवाही और खराब सड़कें प्रमुख कारण हैं।
- खतरनाक सामग्री से जुड़े रिसाव और पलटने की घटनाएं दर्ज की गई हैं।
- खतरनाक सामग्री से जुड़े रिसाव और पलटने की घटनाएं दर्ज की गई हैं।

## 8. पर्यावरणीय विचार और संवेदनशील क्षेत्र

### 8. पर्यावरणीय विचार और संवेदनशील क्षेत्र

- कुछ मार्ग राष्ट्रीय उद्यानों या घनी आबादी वाले क्षेत्रों से गुजरते हैं।
- कुछ मार्ग राष्ट्रीय उद्यानों या घनी आबादी वाले क्षेत्रों से गुजरते हैं।
- इन क्षेत्रों में:
- इन क्षेत्रों में:
- गति सीमा का पालन करें।
- गति सीमा का पालन करें।
- कचरा न फैलाएं।
- कचरा न फैलाएं।
- ध्वनि और वायु प्रदूषण से बचें।
- ध्वनि और वायु प्रदूषण से बचें।

## 9. संचार कवरेज का विश्लेषण

### 9. संचार कवरेज का विश्लेषण

- शहरों के पास संचार कवरेज अच्छा होता है।
- शहरों के पास संचार कवरेज अच्छा होता है।
- दूर दराज क्षेत्रों में नेटवर्क कमजोर या अनुपलब्ध हो सकता है।
- दूर दराज क्षेत्रों में नेटवर्क कमजोर या अनुपलब्ध हो सकता है।
- वैकल्पिक संचार जैसे सैटेलाइट फोन का विकल्प रखें।
- वैकल्पिक संचार जैसे सैटेलाइट फोन का विकल्प रखें।



**10. ଜରୁରୀକାଳୀନ ପ୍ରତିକ୍ରିୟା ସମୟର ଆକଳନ**

- ## 11. जोखिम आकलन का समग्र सारांश

## 11. ବିପଦ ମୂଲ୍ୟାଙ୍କନର ସାମଗ୍ରିକ ସାରାଂଶ

## सावधानी के मुख्य बिंदु:

ସତ କାଳର ମାୟା ଧରିନିଅ :

- निष्कर्ष: कोई भी मार्ग मध्यम से उच्च जोखिम वाला हो सकता है, लेकिन सही तैयारी और सतर्कता से यात्रा को सुरक्षित बनाया जा सकता है।

## डाइवरों के लिए अतिरिक्त सुरक्षा और आवश्यक जानकारी

ପ୍ରାଚୀନ ଗୁପ୍ତାବଳୀର ମୂଲ୍ୟାଙ୍କନ । ଏହି ପୁସ୍ତକଟିର ମୂଲ୍ୟାଙ୍କନ । ଏହି ପୁସ୍ତକଟିର ମୂଲ୍ୟାଙ୍କନ ।

## सुरक्षा संबंधी दिशा निर्देश

ନିରାପଦ ଓ ସମୃଦ୍ଧ ମୁଦ୍ରା ମଧ୍ୟ ଦିଶି ନିଶ୍ଚିତ

1. वाहन की जाँच: टायर, ब्रेक, लाइट, हॉर्न, इंजनऑयल, ईंधन।  
ବ । ହ । ନ ଯ । ଶ୍ଵ : ଟ । ଯ । ବ୍ , ଗ୍ , ଗ୍ , ଗ୍ , ଗ୍ , ଗ୍ , ଗ୍ , ଗ୍ , ଗ୍ , ଗ୍ ।
2. कागजात: डाइविंग लाइसेंस, बीमा, पंजीकरण, परमिट साथ रखें।

- संचार व्यवस्था: मोबाइल चार्ज रखें, बैकअप विकल्प सोचें।

ରିପେ।ର୍ଠ : ଯେ କୌଣ ସିବିପ ଦକ୍ଷିଣାଦୁର୍ଗାଟଣ । ରତ୍ନରତ୍ନ ରିପେ । ଟିକା ରତ୍ନ ।

ଆ ପ ଶଙ୍କ ସୁରକ୍ଷି । ଆ ମ ର ପ୍ର । ଅ ମି କ ଡାସ ତ କର୍ତ୍ତ । ର ସ ହ ଗ । ଡି ଟ । ଲ ନ । କ ର, ସୁରକ୍ଷିତ ରୁ ହୁ ଟୁ ଏ ବଂ ଟୁ । ପି କ୍ରିୟ ମ ପ । ଲ ନ କ ର ଟୁ ।

ZONE	RISK LEVEL	REQUIREMENT SPEED
RED	HIGH RISK	10-15Km/Hr
YELLOW	MEDIUM RISK	25-30Km/Hr
GREEN	LOW RISK	45-50Km/Hr

# RISK ASSESSMENT – SHARP TURNS

Risk Type	Risk Level	Coordinates	Recommended Speed	Distance
RIGHT TURN	MEDIUM	21.4945848,86.8484838	25-30 Km/Hr	0.4 Km
RAILWAY CROSSING	HIGH	21.4883721,86.8473507	10-15 Km/Hr	1.1 Km
STRAIGHT	HIGH	21.4360985, 86.8434255	10-15 Km/Hr	7.9 Km
STRAIGHT	LOW	21.4099737,86.8119185	45-50 Km/Hr	12.4 Km
BRIDGE	LOW	21.3230047,86.7326513	45-50 Km/Hr	25.6 Km
STRAIGHT	MEDIUM	21.1017111,86.530996	25-30 Km/Hr	65.1 Km
LEFT TURN	HIGH	21.0712837,86.4984668	10-15 Km/Hr	65.2 Km
RIGHT TURN	HIGH	21.0594641,86.4942227	10-15 Km/Hr	66.7 Km
LEFT TURN	MEDIUM	21.2105343,86.1346773	25-30 Km/Hr	109 Km
RIGHT TURN	HIGH	21.1996998,86.1204898	10-15 Km/Hr	139 Km
RIGHT TURN	LOW	21.3856151,85.9075837	45-50 Km/Hr	175 Km
STRAIGHT	LOW	21.4436888,85.8734478	45-50 Km/Hr	184 Km
LEFT TURN	MEDIUM	21.6266711,85.5749811	25-30 Km/Hr	197 Km
LEFT TURN	MEDIUM	21.6280742,85.5747273	25-30 Km/Hr	198 Km
LEFT TURN	HIGH	21.6285897,85.5740187	10-15 Km/Hr	200 Km
RIGHT TURN	HIGH	21.4659333,85.4612514	10-15 Km/Hr	228 Km
LEFT TURN	HIGH	21.4662847,85.4331441	10-15 Km/Hr	235 Km
U TURN	MEDIUM	21.4328172,85.3309343	25-30 Km/Hr	246.8 Km
LEFT TURN	MEDIUM	21.4328669,85.3315209	25-30 Km/Hr	247 Km



## STREET IMAGES



IMAGE: **RIGHT TURN**; RiskLevel: **MEDIUM**; Coordinates: **21.4945848,86.8484838**  
(0.4 Km)

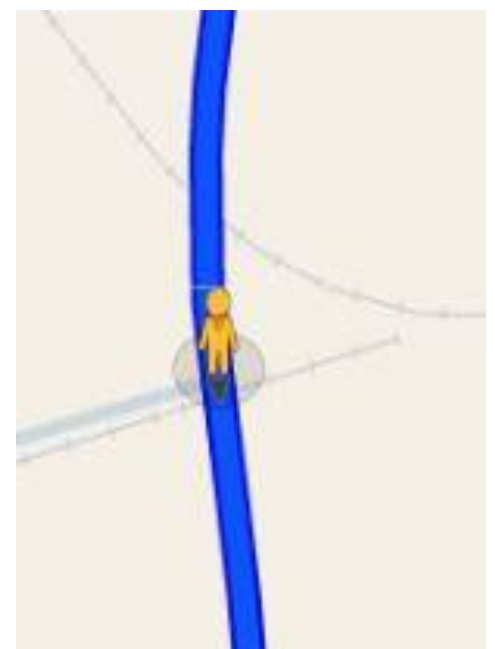


IMAGE: **RAILWAY CROSSING**; RiskLevel: **HIGH**; Coordinates: **21.4883721,86.8473507**  
(1.1 Km)





IMAGE: **STRAIGHT**; RiskLevel: **HIGH**; Coordinates: **21.4360985, 86.8434255**  
(7.9 Km)

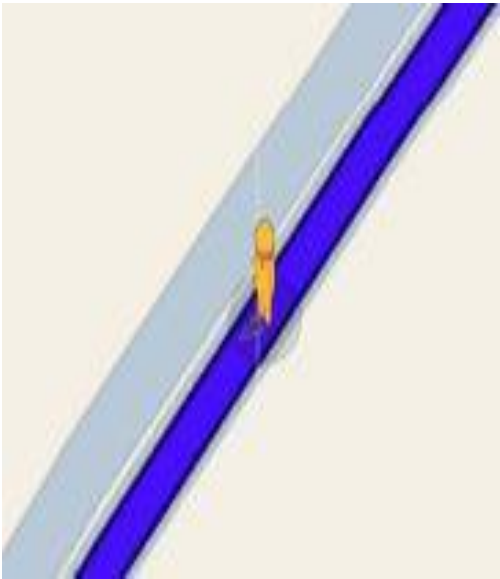


IMAGE: **STRAIGHT**; RiskLevel: **LOW**; Coordinates: **21.4099737, 86.8119185**  
(12.04 Km)



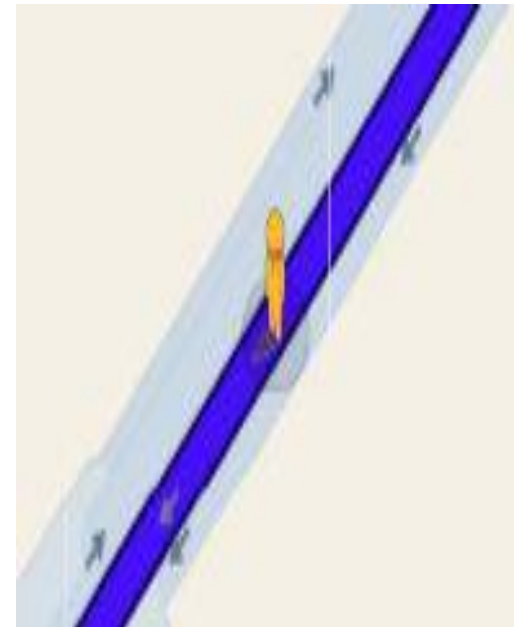


IMAGE: **BRIDGE**; RiskLevel: **LOW**; Coordinates: **21.3230047,86.7326513**  
(25.6 Km)



IMAGE: **STRAIGHT**; RiskLevel: **MEDIUM**; Coordinates: **21.1017111,86.530996**  
(65.1 Km)



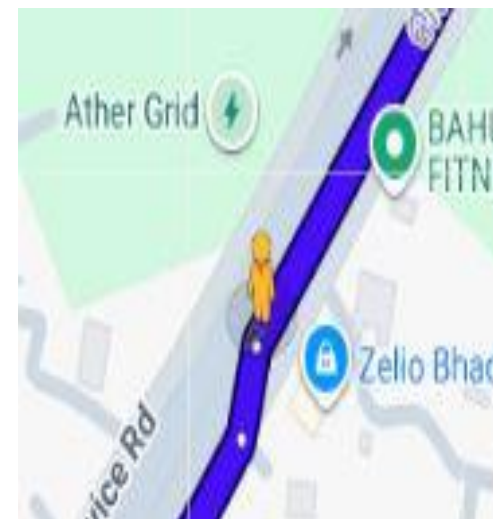


IMAGE: **LEFT TURN**; RiskLevel: **HIGH**; Coordinates: **21.0712837,86.4984668**  
(65.2 Km)



IMAGE: **RIGHT TURN**; RiskLevel: **HIGH**; Coordinates: **21.0594641,86.4942227**  
(66.7 Km)





IMAGE: **LEFT TURN**; RiskLevel: **MEDIUM**; Coordinates: **21.2105343,86.1346773**  
(109 Km)

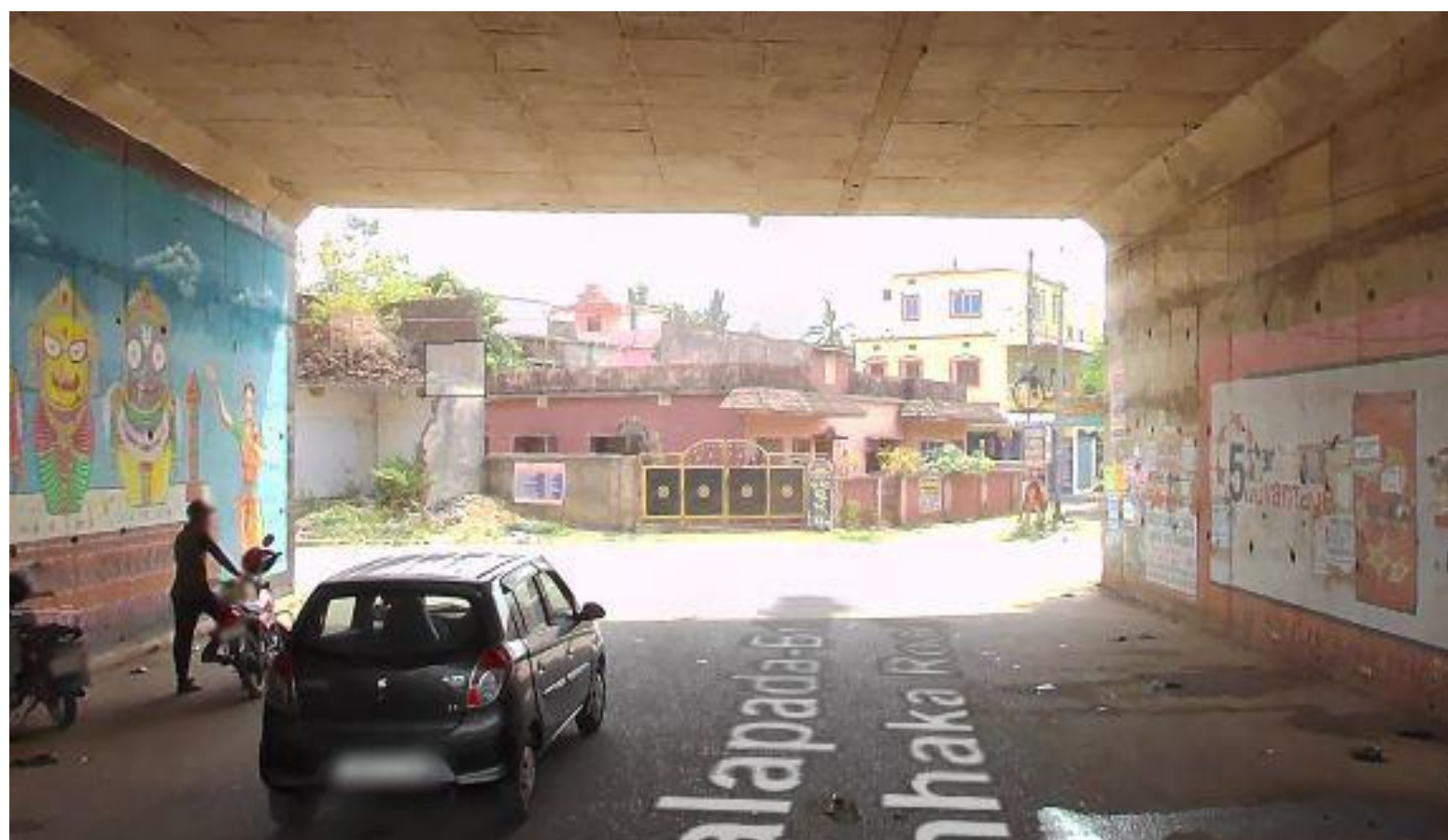


IMAGE: **RIGHT TURN**; RiskLevel: **HIGH**; Coordinates: **21.1996998,86.1204898**  
(139 Km)



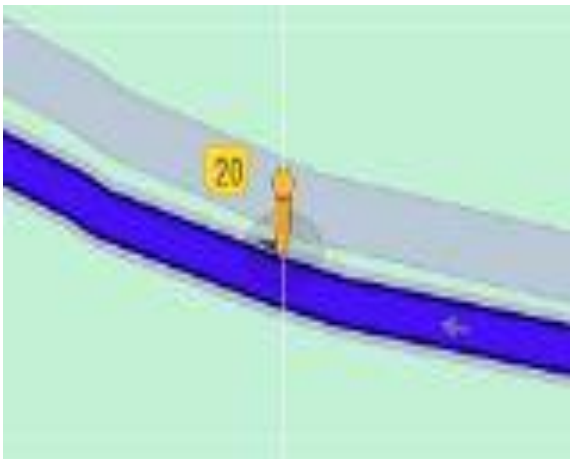


IMAGE: **RIGHT TURN**; RiskLevel: **LOW**; Coordinates: **21.3856151,85.9075837**  
(175 Km)



IMAGE: **STRAIGHT**; RiskLevel: **LOW**; Coordinates: **21.4436888,85.8734478**  
(184 Km)





IMAGE: **LEFT TURN**; RiskLevel: **MEDIUM**; Coordinates: **21.6266711, 85.5749811**  
(197 Km)



IMAGE: **LEFT TURN**; RiskLevel: **MEDIUM**; Coordinates: **21.6280742, 85.5747273**  
(198 Km)





IMAGE: **LEFT TURN**; RiskLevel: **HIGH**; Coordinates: **21.6285897,85.5740187**  
(200 Km)

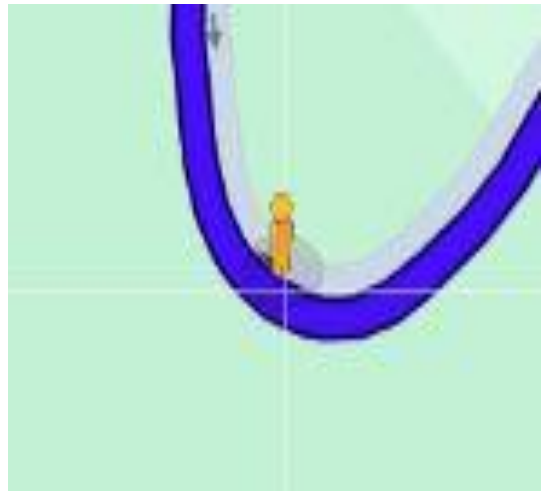


IMAGE: **RIGHT TURN**; RiskLevel: **HIGH**; Coordinates: **21.4659333,85.4612514**  
(228 Km)



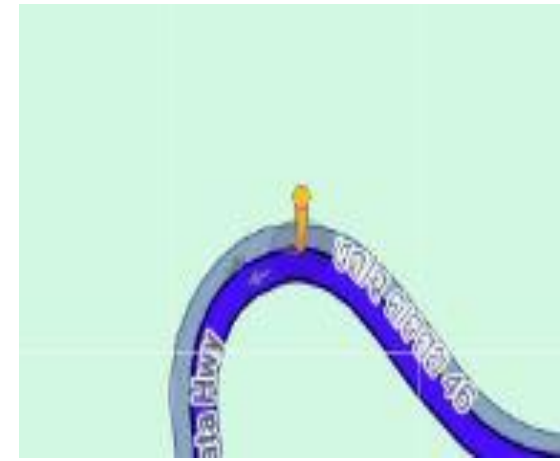


IMAGE: **LEFT TURN**; RiskLevel: **HIGH**; Coordinates: **21.4662847,85.4331441**  
(235 Km)



IMAGE: **U TURN**; RiskLevel: **MEDIUM**; Coordinates: **21.4328172,85.3309343**  
(246.8 Km)



IMAGE: **LEFT TURN**; RiskLevel: **MEDIUM**; Coordinates: **21.4328669,85.3315209**  
(247 Km)

The comprehensive Journey Risk Management (JRM) study has provided an in-depth analysis of the route from start to end, highlighting critical risk points, recommended speeds, and potential hazards. By leveraging advanced technologies and data-driven insights, this report aims to enhance safety and preparedness for hazardous material transportation, ensuring a secure and efficient journey.

