



**Total distance:138 km;Start:(21.494448,86.848465),
End:(21.165845,86.04368)**

Welcome to the Journey Risk Management Study

भारी वाहन चालकों के लिए सुरक्षा विश्लेषण और दिशा-निर्देश रिपोर्ट

जि. १२।३।४।५।६।७।८।९।१०।११।१२।१३।१४।१५।१६।१७।१८।१९।२०।२१।२२।२३।२४।२५।२६।२७।२८।२९।३०।

1. मार्ग विवरण

1.१।२।३।४।५।६।७।८।९।१०।११।१२।१३।१४।१५।१६।१७।१८।१९।२०।२१।२२।२३।२४।२५।२६।२७।२८।२९।३०।

यह रिपोर्ट किसी भी भारी वाहन परिवहन मार्ग पर लागू होती है, जिसमें विभिन्न प्रकार की सड़कें, ग्रामीण और शहरी क्षेत्र, और विभिन्न भूभाग शामिल हो सकते हैं।

यह रिपोर्ट किसी भी भारी वाहन परिवहन मार्ग पर लागू होती है, जिसमें विभिन्न प्रकार की सड़कें, ग्रामीण और शहरी क्षेत्र, और विभिन्न भूभाग शामिल हो सकते हैं।

- कुल दूरी: परिवहन योजना के अनुसार।
- मार्ग का प्रकार: सड़क, रेलवे, जलमार्ग, आदि।
- अनुमानित यात्रा समय: सड़क की स्थिति, दूरी और यातायात के आधार पर अलग-अलग हो सकता है।
- आवृत्ति: दैनिक, साप्ताहिक, मासिक, आदि।

2. सामान्य मौसम की स्थिति और संभावित खतरे

2.१।२।३।४।५।६।७।८।९।१०।११।१२।१३।१४।१५।१६।१७।१८।१९।२०।२१।२२।२३।२४।२५।२६।२७।२८।२९।३०।

मौसम के अनुसार जोखिम:

वातावरणीय जोखिम:

- गर्मी में: अत्यधिक गर्मी, हीट स्ट्रोक, इंजन का ज्यादा गर्म होना।
- बर्फ में: अत्यधिक ठंड, हिमपात, जलमार्ग का बर्फ होना।
- मानसून में: फिसलन भरी सड़कें, जल भराव, दृश्यता में कमी, बाढ़।
- मौसमीय जोखिम: गर्मी, ठंड, बर्फ, आदि।
- सर्दी में: कोहरा, पाला, बर्फ (विशेष कर पहाड़ी इलाकों में)।
- जलमार्ग में: जलमय, जलमय, जलमय, आदि।

संभावित खतरे:

2.१।२।३।४।५।६।७।८।९।१०।११।१२।१३।१४।१५।१६।१७।१८।१९।२०।२१।२२।२३।२४।२५।२६।२७।२८।२९।३०।

- दृश्यता में कमी।
- दृश्यता में कमी।
- फिसलन और भूस्खलन।
- दृश्यता में कमी।
- अचानक मौसम परिवर्तन।

3. ଯାତାୟାତ ପ୍ୟଟର୍ନ କା ବିଶ୍ଳେଷଣ

3. ଗ୍ରାମୀଣ ସାମାଜିକ ସ୍ୱାସ୍ଥ୍ୟ ସେବା

- ପିକ ଟାଇମ: ସୁବହ 8-10 ବଜେ ଓ ଶାମ 5-7 ବଜେ।
- ସର୍ବାଧିକ ସମୟ ସକାଳ 8-10 ଏବଂ ସନ୍ଧ୍ୟା 5-7।
- ଶହରୀ କ୍ଷେତ୍ର: ଟ୍ରାଫିକ୍ ଜାମ ଓ ରୁକାବଟ କି ସମ୍ଭାବନା ଅଧିକ।
- ସହରୀ କ୍ଷେତ୍ର: ଗ୍ରାମୀଣ ଏବଂ ସହରୀ ସ୍ୱାସ୍ଥ୍ୟ ସେବା ସମ୍ପର୍କରେ ଅଧିକ
- ଯୋଗାଣ/ବିଶେଷ ଆୟୋଜନ: ଟ୍ରାଫିକ୍ ଅପ୍ରତ୍ୟାଶିତ ରୂପ ସେ ବଢ଼ି ଯାଇପାରେ।
- ପର୍ବପର୍ବାଣି / ବିଶେଷ କାର୍ଯ୍ୟକ୍ରମ : ଗ୍ରାମୀଣ ପ୍ରାଥମିକ ଡାକ୍ତରୀ ସେବା ସ୍ୱାସ୍ଥ୍ୟ ସେବା

4. ସଡ଼କ କି ଗୁଣବତ୍ତା ଓ ବୁନିଆଦି ଡାଞ୍ଚା

4. ଗ୍ରାମୀଣ ଗୁଣବତ୍ତା ଏବଂ ଗୁଣବତ୍ତା

- କିଛି ହିସ୍ସାରେ ସଡ଼କେ ଉତ୍ତମ ସ୍ଥିତିରେ ଥାଏ (ସଂକେତ ଓ ମାର୍କିଂ ସହିତ)।
- କିଛି ହିସ୍ସାରେ ଗ୍ରାମୀଣ ଗୁଣବତ୍ତା ଉତ୍ତମ ସ୍ଥିତିରେ ଥାଏ (ସଂକେତ ଓ ମାର୍କିଂ ସହିତ)।
- ଅନ୍ୟ ହିସ୍ସାରେ ଗଡ଼େ, ଖରାବ ସତ୍ତ୍ୱେ ଯା ମରମ୍ମତ କି ଆବଶ୍ୟକତା ହୋଇପାରେ।
- ଅନ୍ୟାନ୍ୟ ସଂକେତ ଓ ମାର୍କିଂ ସହିତ ଗୁଣବତ୍ତା ଉତ୍ତମ ସ୍ଥିତିରେ ଥାଏ (ସଂକେତ ଓ ମାର୍କିଂ ସହିତ)।
- ରାଜ ମାର୍ଗ/ବାଇଁ ପାସ: ଉତ୍ତମ ଗୁଣବତ୍ତା ଓ ସୁବିଧା।
- ଗ୍ରାମୀଣ କ୍ଷେତ୍ର: ସଂକେତ ଓ ମାର୍କିଂ ସହିତ ଗୁଣବତ୍ତା ଉତ୍ତମ ସ୍ଥିତିରେ ଥାଏ (ସଂକେତ ଓ ମାର୍କିଂ ସହିତ)।
- ଗ୍ରାମୀଣ କ୍ଷେତ୍ର : ସଂକେତ ଓ ମାର୍କିଂ ସହିତ ଗୁଣବତ୍ତା ଉତ୍ତମ ସ୍ଥିତିରେ ଥାଏ (ସଂକେତ ଓ ମାର୍କିଂ ସହିତ)।

5. ଆପାତ କାଳୀନ ସ୍ଥିତି କି ଲିଏ ବୈକଳ୍ପିକ ମାର୍ଗ

5. ଗ୍ରାମୀଣ କାଳୀନ ସ୍ଥିତି କି ଲିଏ ବୈକଳ୍ପିକ ମାର୍ଗ

- ଯାତ୍ରା ସେ ପହଲେ ବୈକଳ୍ପିକ ମାର୍ଗ କି ଯୋଜନା ବନାଏ।
- ଯାତ୍ରା କାଳୀନ ସ୍ଥିତି କି ଲିଏ ବୈକଳ୍ପିକ ମାର୍ଗ କି ଯୋଜନା ବନାଏ।
- ରାଷ୍ଟ୍ରୀୟ ଓ ରାଜ୍ୟ ରାଜମାର୍ଗ ଅକ୍ସର ବେହତର ବିକଳ୍ପ ହୋଇଥାଏ।
- ଜାତୀୟ ଏବଂ ରାଜ୍ୟ ରାଜମାର୍ଗ ଅକ୍ସର ବେହତର ବିକଳ୍ପ ହୋଇଥାଏ।
- ଜି-ପି-ଏସ୍ ଓ ଟ୍ରାଫିକ୍ ଅପଡେଟ୍ସ କା ଉପଯୋଗ କରନ୍ତୁ।
- ଜି-ପି-ଏସ୍ ଏବଂ ଟ୍ରାଫିକ୍ ଅପଡେଟ୍ସ କା ଉପଯୋଗ କରନ୍ତୁ।

6. ସ୍ଥାନୀୟ ନିୟମ କି ସାରାଂଶ

6. ସ୍ଥାନୀୟ ନିୟମ କି ସାରାଂଶ

- ପରମିଟ: ଖତରନାକ ସାମଗ୍ରୀ କି ଲିଏ ବିଶେଷ ପରମିଟ ଅନିବାର୍ଯ୍ୟ।

- ଅନୁମତିପ୍ରାପ୍ତ: ବାହାରିବା ପାଇଁ ଅନୁମତିପ୍ରାପ୍ତ ।
- ସମୟ ପ୍ରତିबंध: कुछ क्षेत्रों में भारी वाहनों के लिए समय-सीमा।
- ସମୟ ସୀମା: କିଛି କ୍ଷେତ୍ରରେ ଥିବା ଶୁଭକାଳୀନ ସମୟ ସୀମା ।
- गति सीमा: निर्धारित सीमा का सख्ती से पालन करें।
- ଗତି ସୀମା: ନିର୍ଦ୍ଧାରିତ ସୀମାକୁ କଠିନ ଭାବରେ ମାନିବାକୁ ।
- स्थानीय नियम: पार्किंग, हॉर्नब जाना, ओवर टेकिंग आदि।
- ସ୍ଥାନୀୟ ନିୟମ: ପାର୍କିଂ, ହର୍ନ ବଜାଇବା, ଓଭର ଟେକିଂ ଆଦି ।

7. ऐतिहासिक घटनाओं का अवलोकन

7. ଇତିହାସିକ ଘଟଣାବଳୀର ଅବଲୋକନ

- दुर्घटनाएं मानसून के समय अधिक होती हैं।
- ବର୍ଷା ଋତୁରେ ଦୁର୍ଘଟଣା ଅଧିକ ହୁଏ ।
- तेज गति, लापरवाही और खराब सड़कें प्रमुख कारण हैं।
- ଦ୍ରୁତ ଗତି, ଅସାବଧାନତା ଏବଂ ଖରାବ ଶୁଳ୍କ ପ୍ରମୁଖ କାରଣ ।
- खतरनाक सामग्री से जुड़े रिसाव और पलटने की घटनाएं दर्ज की गई हैं।
- ବିପଦପୂର୍ଣ୍ଣ ସାମଗ୍ରୀ ସହିତ ସମ୍ପର୍କିତ ଘଟଣା ଓ ଉଲଟି ଘଟଣା ମନେକରାଯାଇଛି ।

8. पर्यावरणीय विचार और संवेदनशील क्षेत्र

8. ପରିବେଶ ଗତ ବିଚାର ଏବଂ ସମ୍ବେଦନଶୀଳ କ୍ଷେତ୍ର

- कुछ मार्ग राष्ट्रीय उद्यानों या घनी आबादी वाले क्षेत्रों से गुजरते हैं।
- କିଛି ରାସ୍ତା ଜାତୀୟ ଉଦ୍ୟାନ କିମ୍ବା ଘନ ଜନବସତି ଅଞ୍ଚଳ ଦେଇ ଯାଇଥାଏ ।
- इन क्षेत्रों में:
- ଏହି ଅଞ୍ଚଳ ମନେକରି
 - गति सीमा का पालन करें।
 - ଗତି ସୀମା ଅନୁସରଣ କରନ୍ତୁ ।
 - कचरा न फैलाएं।
 - ଅଳିଆ ଆବର୍ଜନା ବିସ୍ତାର କରନ୍ତୁ ନାହିଁ ।
 - ध्वनि और वायु प्रदूषण से बचें।
 - ଶବ୍ଦ ଏବଂ ବାୟୁ ପ୍ରଦୂଷଣରୁ ବାଚସ୍ପର୍ଶ କରନ୍ତୁ ।

9. संचार कवरेज का विश्लेषण

9. ସଂଚାର କଭେରେଜର ବିଶ୍ଳେଷଣ

- शहरों के पास संचार कवरेज अच्छा होता है।
- ସହର ଗୁଡ଼ିକରେ ଭଲ ସଂଚାର କଭେରେଜ ଥାଏ ।
- दूर दराज क्षेत्रों में नेटवर्क कमजोर या अनुपलब्ध हो सकता है।
- ଦୂର ଦୂରାନ୍ତ ଅଞ୍ଚଳରେ ନେଟୱର୍କ ଦୁର୍ବଳ କିମ୍ବା ଅନୁପଲବ୍ଧ ହୋଇପାରେ ।

1. वाहन की जाँच: टायर, ब्रेक, लाइट, हॉर्न, इंजनऑयल, ईंधन।

ବାହାନର ଯାଞ୍ଚ: ଟାୟର, ବ୍ରେକ, ଲାଇଟ, ହର୍ନ, ଇଞ୍ଜିନଓଏଲ, ଇନ୍ଦ୍ରନ ।

2. कागजात: ड्राइविंग लाइसेंस, बीमा, पंजीकरण, परमिट साथ रखें।

ଡକ୍ୟୁମେଣ୍ଟ : ଡ୍ରାଇଭିଂ ଲାଇସେନ୍ସ, ବୀମା, ପଞ୍ଜୀକରଣ, ପରମିଟ୍ ସାଥ ରଖନ୍ତୁ ।

3. सुरक्षा उपकरण: फर्स्ट एड किट, रिफ्लेक्टिव जैकेट, त्रिकोण, फायर एक्सटिंग्विशर, औजार।

ସୁରକ୍ଷା ଉପକରଣ ପ୍ରଥମ ଚିକିତ୍ସା କିଟ୍, ପ୍ରତିଫଳିତ ଜ୍ୟାକେଟ୍, ତ୍ରିଭୁଜ, ଆଇର ଓ ଟୁଲ୍ସ, ଓ ଉପକରଣ ।

4. गति सीमा: तेज़ गति से बचें।

ଗତି ସୀମା: ଟିପ୍ପୁ ଗତିରୁ ବଞ୍ଚନ୍ତୁ ।

5. सुरक्षित दूरी: हमेशा आगे वाले वाहन से दूरी बनाए रखें।

ନିରାପଦ ଦୂରତା ବର୍ଦ୍ଧିତ କରନ୍ତୁ । ଆଗରେ ଥିବା ବାହାନଠାରୁ ଦୂରତା ବଜାୟ ରଖନ୍ତୁ ।

6. थकान से बचाव: नींद आने पर तुरंत ब्रेक लें।

କ୍ଲାଟିରୁ ସୁରକ୍ଷା : ଘୁମୁନ ଆସିଲେ ସତର୍କତା ସହିତ ବ୍ରେକ୍ ଲେନ୍ ।

7. नशे से परहेज़: शराब/नशे की स्थिति में वाहन न चलाएं।

ମଦ ପାନୀୟରୁ ବଞ୍ଚନ୍ତୁ । ଶରାବ/ନଶେର ସ୍ଥିତିରେ ବାହାନ ଚାଲିବାକୁ ନାହିଁ ।

8. मौसम सतर्कता: कोहरा/बारिश में धीमी गति से चलें, लाइट चालू रखें।

ପାଣି ପାଗ ସତର୍କତା: ଘୋଳ/ବାରାଣ୍ଡାରେ ଧୀର ଗତି କରନ୍ତୁ, ଲାଇଟ୍ ଚାଲୁ ରଖନ୍ତୁ ।

9. ओवर टेकिंग: तभी करें जब सामने से कोई वाहन न आ रहा हो।

ଓଭର ଟେକିଂ: କେବଳ ତେବେ କରନ୍ତୁ ଯେତେବେଳେ ଆଗରୁ କୌଣସି ବାହାନ ଆସୁ ନାହିଁ ।

10. सड़क संकेत: सभी ट्रैफिक साइन का पालन करें।

ରାସ୍ତା ସଙ୍କେତ : ସମସ୍ତ ଟ୍ରାଫିକ୍ ସାୟନର ପାଳନ କରନ୍ତୁ ।

11. मोबाइल का प्रयोग: ड्राइविंग के समय न करें।

ମୋବାଇଲ୍ ଲେଉଟାଣି ବ୍ୟବହାର : ଡ୍ରାଇଭିଂ ସମୟରେ ନା କରନ୍ତୁ ।

12. खतरनाक माल: विशेष सतर्कता और सुरक्षा प्रक्रिया अपनाएं।

ବିପଦପୂର୍ଣ୍ଣ ସାମଗ୍ରୀ : ବିଶେଷ ସତର୍କତା ଏବଂ ସୁରକ୍ଷା ପ୍ରକ୍ରିୟା ଅନୁସରଣ କରନ୍ତୁ ।

13. आपात कालीन नंबर: पुलिस, एम्बुलेंस और कंपनी के नंबर फोन में सेव रखें।

ଉଦ୍ଧାର ନମ୍ବର : ପଲିସ୍, ଏମ୍ବୁଲେନ୍ସ ଏବଂ କମ୍ପାନୀର ନମ୍ବର ଫୋନ୍ରେ ସେଭ୍ କରନ୍ତୁ ।

यात्रा की तैयारी

ଯାତ୍ରା ପ୍ରସ୍ତୁତି

. मार्ग योजना: विश्राम स्थल, पेट्रोल पंप, बाधाएं शामिल करें।

ମାର୍ଗ ଯୋଜନା: ବିଶ୍ରାମ ସ୍ଥାନ, ପେଟ୍ରୋଲ ପମ୍ପ, ବାଧା ସମ୍ବନ୍ଧରେ ସୂଚନା ଦିଅନ୍ତୁ ।

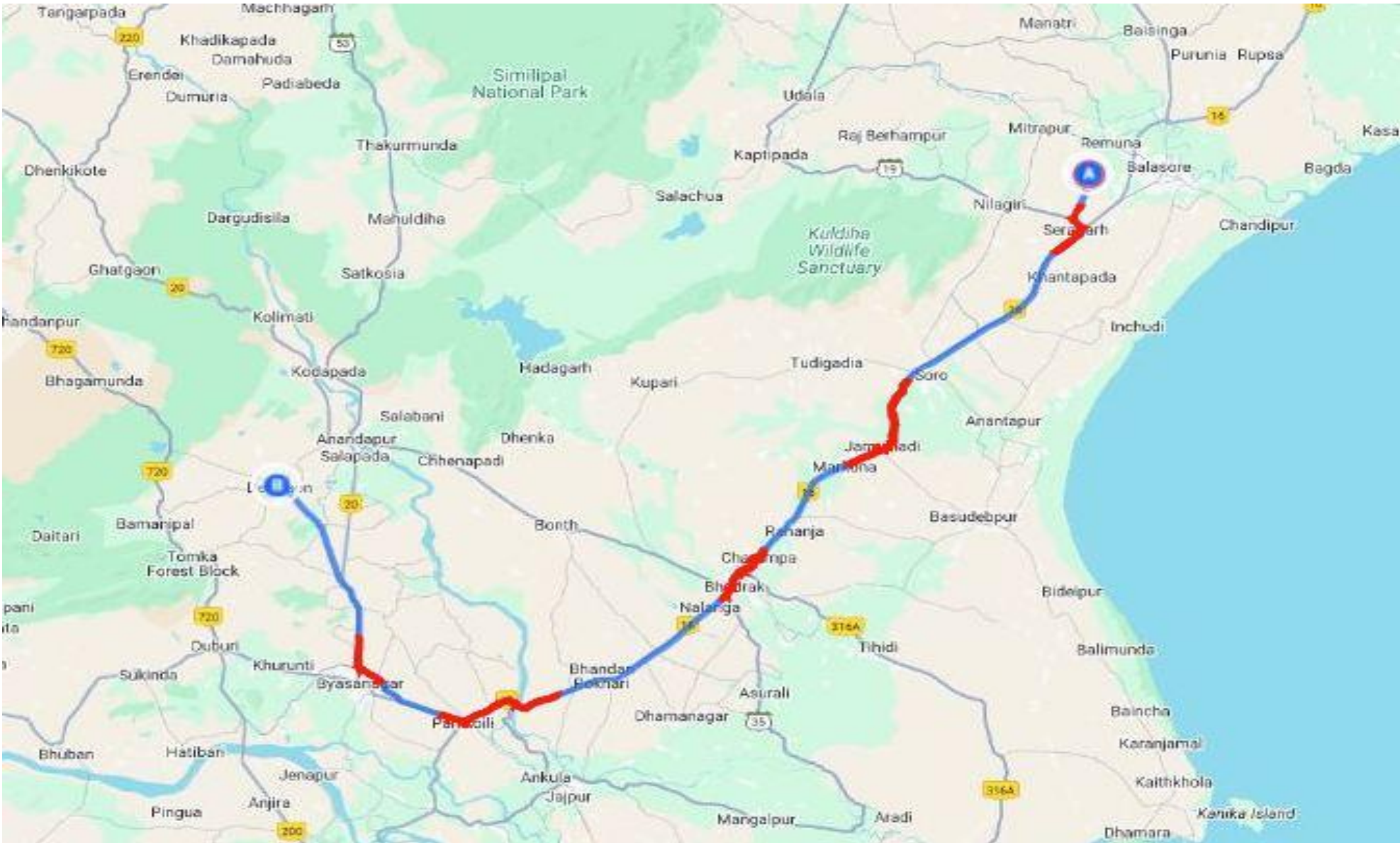
. जी-पी-एस/मानचित्र: नेविगेशन में सहायता लें।

ଜିପିଏସ୍/ମାନଚିତ୍ର : ନେଭିଗେସନରେ ସାହାଯ୍ୟ ନେନ୍ତୁ ।

- ମୌସମ ଅପଡେଟ: ପୂର୍ବାନୁମାନ ଦେଖ କର ଯୋଜନା बनाएं।
ପାଣିପାଗ ଅପଡେଟ୍ ପୂର୍ବାନୁମାନ ନିୟମାବଳୀ କରନ୍ତୁ ଏବଂ ସୂଚନାକୁ ଯୋଗାଯୋଗ କରନ୍ତୁ।
- ସଂଚାର व्यवस्था: मोबाइल चार्ज रखें, बैकअप विकल्प सोचें।
ସଞ୍ଚାର ବ୍ୟବସ୍ଥା : ମୋବାଇଲ୍ ଚାର୍ଜ ରଖନ୍ତୁ , ବ୍ୟାକଅପ ପୂର୍ବରୁ ବିଚାର କରନ୍ତୁ ।
- स्थानीय जानकारी: प्रतिबंधों और विशेष नियमों की जानकारी लें।
ସ୍ଥାନୀୟ ସୂଚନା: ପ୍ରତିବନ୍ଧକ ଏବଂ ସ୍ୱତନ୍ତ୍ର ନିୟମ ବାବଦରେ ଜାଣନ୍ତୁ।
- रिपोर्टिंग: किसी भी खतरे या दुर्घटना को तुरंत रिपोर्ट करें।
ରିପୋର୍ଟିଂ : ଯେ କୌଣସି ସୁରକ୍ଷା ବିପଦ କିମ୍ବା ଦୁର୍ଘଟଣା ଘଟିଲେ ତୁରନ୍ତ ରିପୋର୍ଟ କରନ୍ତୁ।

आपकी सुरक्षा हमारी प्राथमिकता है।सावधानी से चलें, सुरक्षित रहें और यातायात नियमों का पालन करें।
ଆପଣଙ୍କ ସୁରକ୍ଷା ଆମ ପ୍ରାଥମିକତା ହେଉଛି । ସାବଧାନି ସେ ଚାଲିବା, ସୁରକ୍ଷିତ ରହିବା ଏବଂ ଯାତାୟାତ ନିୟମ ଧରିବାକୁ ଆପଣଙ୍କୁ ଅନୁରୋଧ କରାଯାଉଛି ।

RISK ZONES



ZONE	RISK LEVEL	REQUIREMENT SPEED
RED	HIGH RISK	10-15Km/Hr
YELLOW	MEDIUM RISK	25-30Km/Hr
GREEN	LOW RISK	45-50Km/Hr

RISK ASSESSMENT – SHARP TURNS

Risk Type	Risk Level	Coordinates	Recommended Speed	Distance
RIGHT TURN	MEDIUM	21.4945848,86.8484838	25-30 Km/Hr	0.4 Km
RAILWAY CROSSING	HIGH	21.4883721,86.8473507	10-15 Km/Hr	1.1 Km
STRAIGHT	HIGH	21.4360985, 86.8434255	10-15 Km/Hr	7.9 Km
STRAIGHT	LOW	21.4099737,86.8119185	45-50 Km/Hr	12.4 Km
STRAIGHT	HIGH	21.0887966,86.5206924	10-15 Km/Hr	62.1 Km
BRIDGE	LOW	21.0785739,86.5117709	45-50 Km/Hr	63.6 Km
STRAIGHT	LOW	20.9618143,86.3820212	45-50 Km/Hr	82.7 Km
BRIDGE	LOW	20.9301941,86.2842124	45-50 Km/Hr	93.8 Km
LEFT TURN	MEDIUM	20.9174355,86.2343882	25-30 Km/Hr	99.8 Km
STRAIGHT	MEDIUM	20.9145724,86.228705	25-30 Km/Hr	101 Km
STRAIGHT	HIGH	20.9350354,86.1680575	10-15 Km/Hr	107 Km
STRAIGHT	HIGH	20.9721626,86.1248238	10-15 Km/Hr	114 Km
LEFT TURN	LOW	21.0546393,86.1157309	45-50 Km/Hr	123 Km
LEFT TURN	HIGH	21.0627255,86.1089928	10-15 Km/Hr	124 Km
STRAIGHT	HIGH	21.0694558,86.1046449	10-15 Km/Hr	125 Km
STRAIGHT	MEDIUM	21.0772242,86.1019121	25-30 Km/Hr	126 Km
STRAIGHT	LOW	21.0934783,86.0961026	45-50 Km/Hr	128 Km
STRAIGHT	LOW	21.104628,86.092302	45-50 Km/Hr	129 Km
STRAIGHT	HIGH	21.1149077,86.088908	10-15 Km/Hr	130 Km
STRAIGHT	MEDIUM	21.1399952,86.0700543	25-30 Km/Hr	134 Km
STRAIGHT	MEDIUM	21.1547556,86.0586409	25-30 Km/Hr	136 Km
STRAIGHT	HIGH	21.1605974,86.0507949	10-15 Km/Hr	137 Km
RIGHT TURN	MEDIUM	21.1656185,86.0435969	25-30 Km/Hr	138 Km

STREET IMAGES

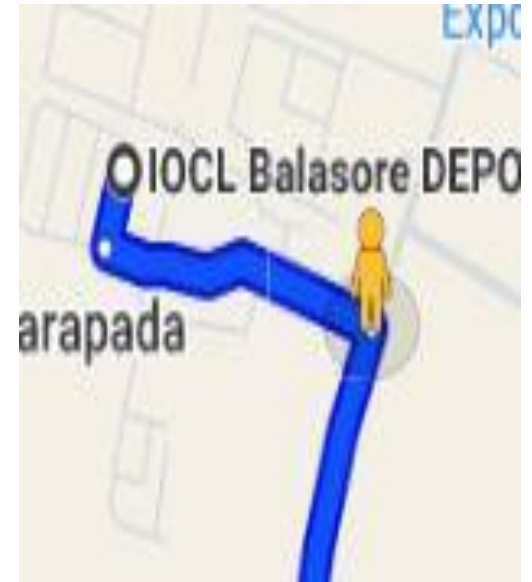


IMAGE: **RIGHT TURN**; RiskLevel: **MEDIUM**; Coordinates: **21.4945848,86.8484838**
(0.4 Km)

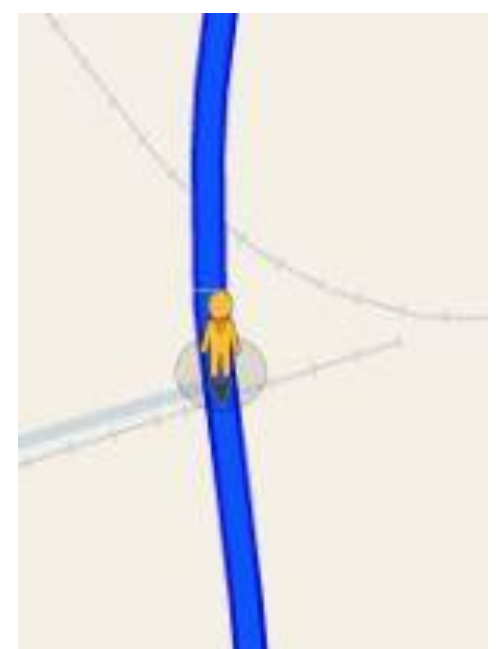


IMAGE: **RAILWAY CROSSING**; RiskLevel: **HIGH**; Coordinates: **21.4883721,86.8473507**
(1.1 Km)



IMAGE: **STRAIGHT**; RiskLevel: **HIGH**; Coordinates: **21.4360985, 86.8434255**
(7.9 Km)

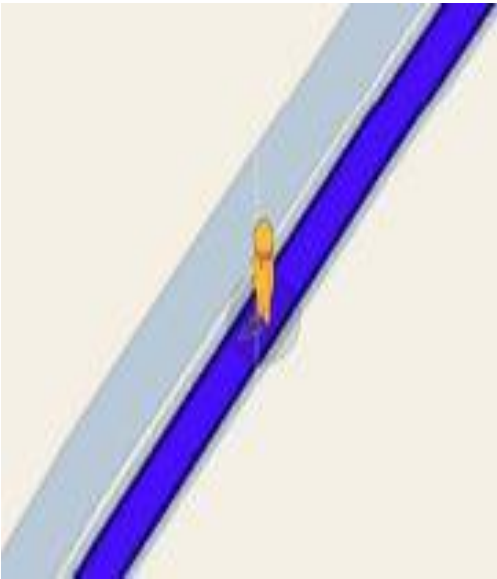


IMAGE: **STRAIGHT**; RiskLevel: **LOW**; Coordinates: **21.4099737, 86.8119185**
(12.04 Km)



IMAGE: **STRAIGHT**;RiskLevel: **HIGH**;Coordinates: **21.0887966,86.5206924**
(62.1 Km)



IMAGE: **BRIDGE**;RiskLevel: **LOW**;Coordinates: **21.0785739,86.5117709**
(63.6 Km)

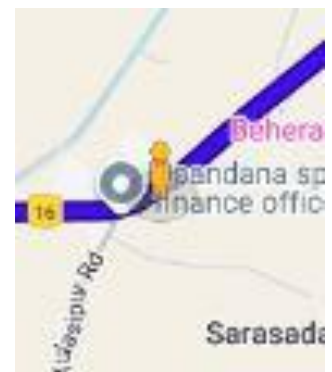


IMAGE: **STRAIGHT**; RiskLevel: **LOW**; Coordinates: **20.9618143,86.3820212**
(82.7 Km)



IMAGE: **BRIDGE**; RiskLevel: **LOW**; Coordinates: **20.9301941,86.2842124**
(93.8 Km)



IMAGE: **LEFT TURN**; RiskLevel: **MEDIUM**; Coordinates: **20.9174355,86.2343882**
(99.8 Km)

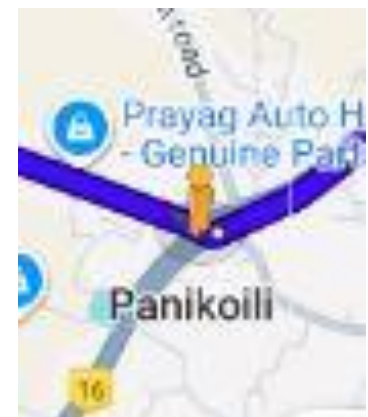


IMAGE: **STRAIGHT**; RiskLevel: **MEDIUM**; Coordinates: **20.9145724,86.228705**
(101 Km)

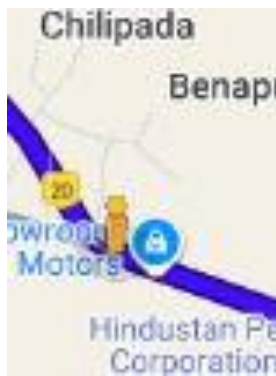


IMAGE: **STRAIGHT**; RiskLevel: **HIGH**; Coordinates: **20.9350354,86.1680575**
(107 Km)



IMAGE: **STRAIGHT**; RiskLevel: **HIGH**; Coordinates: **20.9721626,86.1248238**
(114 Km)



IMAGE: **LEFT TURN**;RiskLevel: **LOW**;Coordinates: **21.0546393,86.1157309**
(123 Km)



IMAGE: **LEFT TURN**;RiskLevel: **HIGH**;Coordinates: **21.0627255,86.1089928**
(124 Km)



IMAGE: **STRAIGHT**;RiskLevel: **HIGH**;Coordinates: **21.0694558,86.1046449**
(125 Km)



IMAGE: **STRAIGHT**;RiskLevel: **MEDIUM**;Coordinates: **21.0772242,86.1019121**
(126 Km)



IMAGE: **STRAIGHT**;RiskLevel: **LOW**;Coordinates: **21.0934783,86.0961026**
(128 Km)



IMAGE: **STRAIGHT**;RiskLevel: **LOW**;Coordinates: **21.104628,86.092302**
(129 Km)



IMAGE: **STRAIGHT**; RiskLevel: **HIGH**; Coordinates: **21.1149077,86.088908**
(130 Km)



IMAGE: **STRAIGHT**; RiskLevel: **MEDIUM**; Coordinates: **21.1399952,86.0700543**
(134 Km)



IMAGE: **STRAIGHT**; RiskLevel: **MEDIUM**; Coordinates: **21.1547556,86.0586409**
(136 Km)



IMAGE: **STRAIGHT**; RiskLevel: **HIGH**; Coordinates: **21.1605974,86.0507949**
(137 Km)



IMAGE: **RIGHT TURN**;RiskLevel: **MEDIUM**;Coordinates: **21.1656185,86.0435969**
(138 Km)

The comprehensive Journey Risk Management (JRM) study has provided an in-depth analysis of the route from start to end, highlighting critical risk points, recommended speeds, and potential hazards. By leveraging advanced technologies and data-driven insights, this report aims to enhance safety and preparedness for hazardous material transportation, ensuring a secure and efficient journey.

