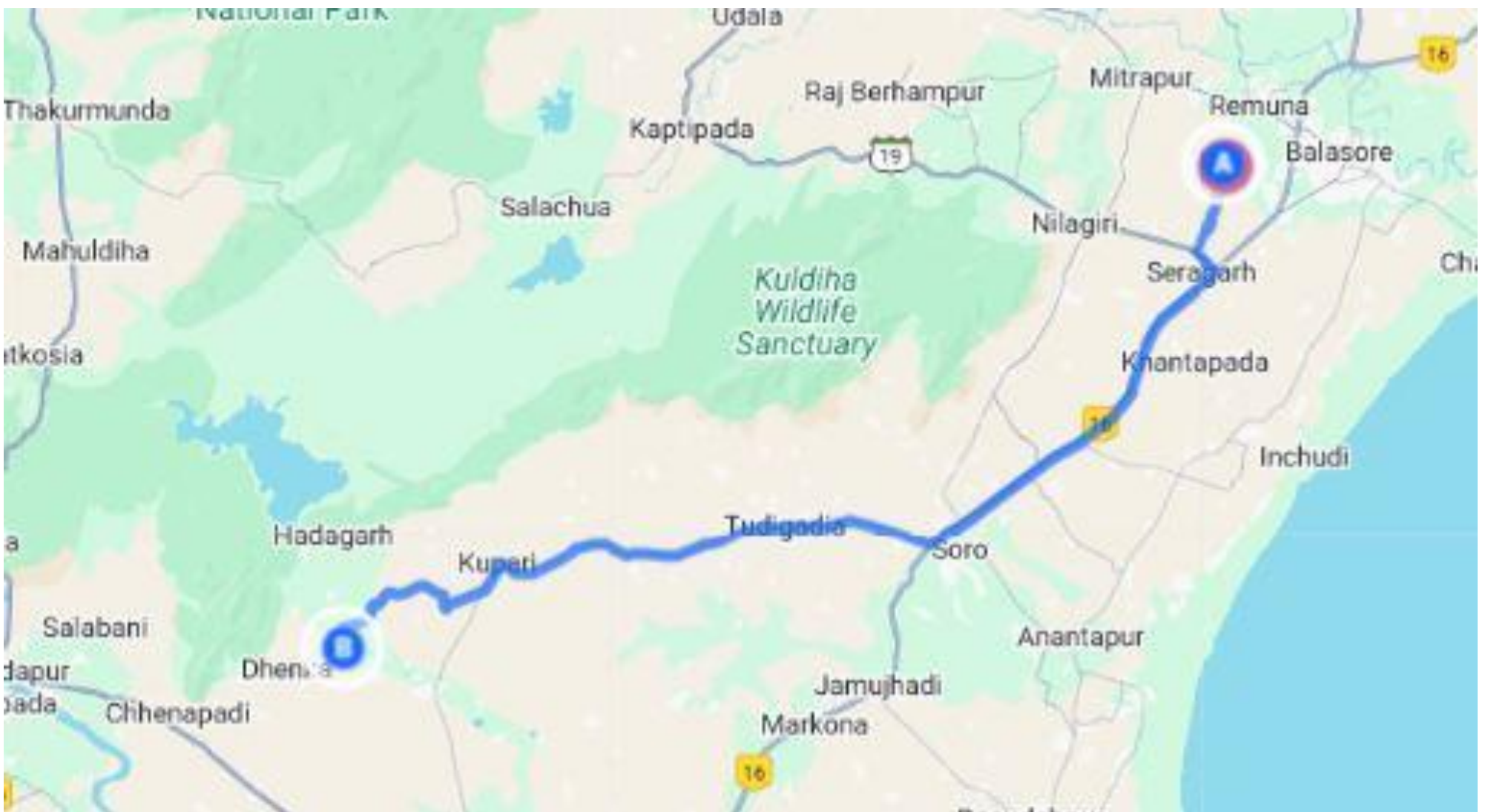




IndianOil

JOURNEY RISK MANAGEMENT (JRM) STUDY BALASORE DEPOT TO RAMACHANDRA KSK



Total distance: 77.2 km; Start: (21.494448, 86.848465), End: (21.2273219, 86.325438)

Welcome to the Journey Risk Management Study

भारी वाहन चालकों के लिए सुरक्षा विश्लेषण और दिशा-निर्देश रिपोर्ट

ଉତ୍ତମ ଚାଳକମାନଙ୍କ ପାଇଁ ସୁରକ୍ଷା ବିଶ୍ଳେଷଣ ଏବଂ ଦିଶା-ନିର୍ଦ୍ଦେଶ ରିପୋର୍ଟ

1. मार्ग विवरण

1.1. ଶୁଭ ଶୁଭ

यह रिपोर्ट किसी भी भारी वाहन परिवहन मार्ग पर लागू होती है, जिसमें विभिन्न प्रकार की सड़कें, ग्रामीण और शहरी क्षेत्र, और विभिन्न भूभाग शामिल हो सकते हैं।

ଏହି ରିପୋର୍ଟ କୌଣସି ଭାରୀ ଯାନାଚାରଣ ପଥ ପାଇଁ ଲାଗୁ ହେଉଛି, ଯାହା ଗ୍ରାମୀଣ ଏବଂ ଶହରୀ କ୍ଷେତ୍ର, ଏବଂ ବିଭିନ୍ନ ଭୂଭାଗକୁ ଆବୃତ୍ତ କରିଥାଏ।

- कुल दूरी: परिवहन योजना के अनुसार।
- ମୋଟ ଦୂରତା: ପରିବହନ ଯୋଜନା ଅନୁସାରେ।
- अनुमानित यात्रा समय: सड़क की स्थिति, दूरी और यातायात के आधार पर अलग-अलग हो सकता है।
- ଆନୁମାନିତ ଯାତ୍ରା ସମୟ: ରାସ୍ତାର ସ୍ଥିତି, ଦୂରୀ ଏବଂ ଯାତାୟାତର ଆଧାର ଉପରେ ଭିନ୍ନ ଭିନ୍ନ ହୋଇପାରେ।

2. सामान्य मौसम की स्थिति और संभावित खतरे

2.1. ସାଧାରଣ ମୌସମର ସ୍ଥିତି ଏବଂ ସମ୍ଭାବିତ ଖତର

मौसम के अनुसार जोखिम:

ପାଗ ଅନୁସାରେ ବିପଦ

- गर्मी में: अत्यधिक गर्मी, हीट स्ट्रोक, इंजन का ज़्यादा गर्म होना।
- ଗ୍ରୀଷ୍ମ ଋତୁରେ: ଅତ୍ୟଧିକ ଗରମ, ଫିସଲନ, ଇଞ୍ଜିନର ଅଧିକ ଗରମ ହେବା।
- मानसून में: फिसलन भरी सड़कें, जल भराव, दृश्यता में कमी, बाढ़।
- ମନସୁନ ଋତୁରେ: ଫିସଲନ ଭରି ରାସ୍ତା, ଜଳ ଭରାଣ, ଦୃଶ୍ୟତା କମିଯିବା, ବାହାଣ।
- सर्दी में: कोहरा, पाला, बर्फ (विशेष करपहाड़ी इलाकों में)।
- ଶୀତ ଋତୁରେ: କୋହରା, ପାଲ, ବର୍ଫ (ବିଶେଷ କରି ପହାଡ଼ିଆ ଅଞ୍ଚଳରେ)।

संभावित खतरे:

ସମ୍ଭାବିତ ଖତର:

- दृश्यता में कमी।
- ଦୃଶ୍ୟତାରେ ହ୍ରାସ।
- फिसलन और भूस्खलन।
- ସ୍ଲାଇଡିଂ ଏବଂ ଭୂସ୍ଥଳ ଗତି।
- अचानक मौसम परिवर्तन।
- ହଠାତ୍ ମୌସମ ପରିବର୍ତ୍ତନ।

3. यातायात पैटर्न का विश्लेषण

3.1. ट्रैफिक संचालन विशेषताएं

- पीक टाइम: सुबह 8-10 बजे और शाम 5-7 बजे।
- सर्वाधिक घनत्व: 8-10 बजे और 5-7 बजे।
- शहरी क्षेत्र: ट्रैफिक जाम और रुकावट की संभावना अधिक।
- विशेष अवसर: त्योहार, प्रार्थना, शांति दिवस, राष्ट्रीय दिवस, आदि।
- त्योहार/विशेष आयोजन: ट्रैफिक अप्रत्याशित रूप से बढ़ सकता है।
- घनत्व वर्गीकरण / विशेषताएं : ट्रैफिक घनत्व, गति, रुकावट, आदि।

4. सड़क की गुणवत्ता और बुनियादी ढांचा

4.1. सड़क की गुणवत्ता और बुनियादी ढांचा

- कुछ हिस्सों में सड़कें अच्छी स्थिति में होती हैं (संकेत व मार्किंग सहित)।
- कच्ची सड़कें, गड्ढे, खराब सतह या मरम्मत की आवश्यकता हो सकती है।
- अन्य हिस्सों में गड्ढे, खराब सतह या मरम्मत की आवश्यकता हो सकती है।
- शहरी क्षेत्र: अच्छी गुणवत्ता और सुविधाएं।
- राज मार्ग/बाई पास: अच्छी गुणवत्ता और सुविधाएं।
- ग्रामीण क्षेत्र: संकरी और कच्ची सड़कें संभव।
- बुनियादी ढांचा : पानी, बिजली, आदि।

5. आपात कालीन स्थिति के लिए वैकल्पिक मार्ग

5.1. आपात कालीन स्थिति के लिए वैकल्पिक मार्ग

- यात्रा से पहले वैकल्पिक मार्गों की योजना बनाएं।
- राष्ट्रीय व राज्य राजमार्ग अक्सर बेहतर विकल्प होते हैं।
- जी-पी-एस और ट्रैफिक अपडेट्स का उपयोग करें।
- जलमय, बाढ़, आदि।

6. स्थानीय नियमों का सारांश

6.1. स्थानीय नियमों का सारांश

- परमिट: खतरनाक सामग्री के लिए विशेष परमिट अनिवार्य।
- समय प्रतिबंध: कुछ क्षेत्रों में भारी वाहनों के लिए समय-सीमा।

- ସମସ୍ତ ସୀମା କ୍ଷେତ୍ରରେ ଅନୁମୋଦିତ ଯାନବାହାନ ପାଇଁ ସମସ୍ତ ସୀମା।
- ଗତି ସୀମା: ନିର୍ଦ୍ଧାରିତ ସୀମା କା ସଫଳତା ସେ ପାଳନ କରନ୍ତୁ।
- ଗତି ସୀମା: ନିର୍ଦ୍ଧାରିତ ସୀମା କା ସଫଳତା ସେ ପାଳନ କରନ୍ତୁ।
- ସ୍ଥାନୀୟ ନିୟମ: ପାର୍କିଂ, ହାର୍ନବ୍ ଜାଣି, ଓଭର ଟେକିଂ ଆଦି।
- ସ୍ଥାନୀୟ ନିୟମ: ପାର୍କିଂ, ହାର୍ନବ୍ ଜାଣି, ଓଭର ଟେକିଂ ଆଦି।

7. ଇତିହାସିକ ଘଟଣାଘଟଣାଙ୍କର ଅବଲୋକନ

7. ଇତିହାସିକ ଘଟଣାଘଟଣାଙ୍କର ଅବଲୋକନ

- ଦୁର୍ଘଟଣାଘଟଣାଙ୍କର ଅବଲୋକନ କେ ଅଧିକ ହୋଇଛି।
- ବର୍ଷାଋତୁରେ ଦୁର୍ଘଟଣାଘଟଣାଙ୍କର ଅବଲୋକନ
- ଶୀଘ୍ର ଗତି, ଲାପରବାହି ଓ ଖରାବ ସଡ଼କେ ପ୍ରମୁଖ କାରଣ ହେଉଛି।
- ଦୁର୍ଘଟଣାଘଟଣାଙ୍କର ଅବଲୋକନ କେ ଅଧିକ ହୋଇଛି।
- ଖରାବ ସାମଗ୍ରୀ ସେ ଜୁଡ଼େ ରିସାବ ଓ ପଲଟିବାର ଘଟଣାଘଟଣାଙ୍କର ଅବଲୋକନ କେ ଅଧିକ ହୋଇଛି।
- ବିପଦ ସମ୍ଭାବନା ସମ୍ବନ୍ଧରେ ସମସ୍ତଙ୍କର ଗୁରୁତ୍ବ ଦେବା ଓ ଉଚିତ ଚିନ୍ତାଧାରା ପାଳନ କରାଯିବା ଆବଶ୍ୟକ।

8. ପରିବେଶୀୟ ବିଚାର ଓ ସଂବେଦନଶୀଳ କ୍ଷେତ୍ର

8. ପରିବେଶୀୟ ବିଚାର ଓ ସଂବେଦନଶୀଳ କ୍ଷେତ୍ର

- କିଛି ମାର୍ଗ ରାଷ୍ଟ୍ରୀୟ ଉଦ୍ୟାନ ଓ ଘନୀ ଆବାସୀ କ୍ଷେତ୍ର ସେ ଗୁଜରନ୍ତି।
- କିଛି ରାଷ୍ଟ୍ରୀୟ ଉଦ୍ୟାନ ଓ ଘନୀ ଆବାସୀ କ୍ଷେତ୍ର ସେ ଗୁଜରନ୍ତି।
- ଇନ୍ କ୍ଷେତ୍ର ମଧ୍ୟରେ:
 - ଗତି ସୀମା କା ପାଳନ କରନ୍ତୁ।
 - ଗତି ସୀମା କା ପାଳନ କରନ୍ତୁ।
 - କଚରା ନ ଫିଙ୍ଗନ୍ତୁ।
 - ଅନିଷ୍ଟା ଆଚରଣ ନ କରନ୍ତୁ।
 - ଧ୍ବନି ଓ ବାୟୁ ପ୍ରଦୂଷଣ ସେ ବର୍ତ୍ତନ କରନ୍ତୁ।
 - ଶବ୍ଦ ଓ ବାୟୁ ପ୍ରଦୂଷଣ ସେ ବର୍ତ୍ତନ କରନ୍ତୁ।

9. ସଂଚାର କଭରେଜ କା ବିଶ୍ଳେଷଣ

9. ସଂଚାର କଭରେଜ କା ବିଶ୍ଳେଷଣ

- ଶହର କା ପାସ ସଂଚାର କଭରେଜ ଅଛି।
- ସହର ଗୁଡ଼ିକରେ ଉଚିତ ସଂଚାର କଭରେଜ ଅଛି।
- ଦୂର ଦରାଜ କ୍ଷେତ୍ର ମଧ୍ୟରେ ନେଟୱର୍କ କମ୍ବୋର ଓ ଅନୁପଲବ୍ଧ ହୋଇପାରେ।
- ଦୂର ଦରାଜ କ୍ଷେତ୍ର ମଧ୍ୟରେ ନେଟୱର୍କ କମ୍ବୋର ଓ ଅନୁପଲବ୍ଧ ହୋଇପାରେ।
- ବୈକଳ୍ପିକ ସଂଚାର ଯେ ସାଟେଲାଇଟ ଫୋନ୍ କା ବିକଳ୍ପ ରଖନ୍ତୁ।
- ସାଟେଲାଇଟ ଫୋନ୍ କା ବିକଳ୍ପ ରଖନ୍ତୁ।

10. आपात कालीन प्रतिक्रिया समय का अनुमान

10. ଜରୁରୀକାଳୀନ ପ୍ରତିକ୍ରିୟା ସମୟର ଆକଳନ

- शहरी क्षेत्र: 15–30 मिनट।
- ସହରୀୟ ଅଞ୍ଚଳ ୧୫-୩୦ମିନିଟ୍
- ग्रामीण क्षेत्र: 45 मिनट से अधिक लग सकता है।
- ଗ୍ରାମୀଣ ଅଞ୍ଚଳ : 45 ମିନିଟ୍ ରୁ ଅଧିକ ସମୟ ଲାଗିପାରେ
- दुर्घटना या आपातस्थिति में निकटतम सहायता से संपर्क करें।
- ଦୁର୍ଘଟଣା କାଳୀନ ଜରୁରୀକାଳୀନ ପରିସ୍ଥିତିରେ ନିକଟତମ ସହାୟତା ସହିତ ସହଯୋଗ ଯୋଗାଯୋଗ କରନ୍ତୁ

11. जोखिम आकलन का समग्र सारांश

11. ବିପଦ ମୂଲ୍ୟାଙ୍କନର ସାମଗ୍ରିକ ସାରାଂଶ

सावधानी के मुख्य बिंदु:

ସତର୍କତାର ମୁଖ୍ୟ ବିନ୍ଦୁ:

- मौसम की स्थिति पर ध्यान दें।
- ପାଗ ପରିସ୍ଥିତି ପ୍ରତି ଧ୍ୟାନ ଦିଅନ୍ତୁ ।
- सड़क की गुणवत्ता को ध्यान में रखें।
- ସଡ଼କର ଗୁଣବତ୍ତା ବାବଦ ଧ୍ୟାନ ରଖନ୍ତୁ
- ट्रैफिक पैटर्न का विश्लेषण करें।
- ଟ୍ରାଫିକ୍ ପ୍ୟାଟର୍ନର ବିଶ୍ଳେଷଣ କରନ୍ତୁ ।
- संचार सीमाओं से अवगत रहें।
- ସଂଚାର ସୀମା ବାବଦ ସଚ୍ଚତା ରଖନ୍ତୁ
- स्थानीय नियमों का पालन करें।
- ସ୍ଥାନୀୟ ନିୟମ ଧ୍ୟାନରେ ରଖନ୍ତୁ

निष्कर्ष: कोई भी मार्ग मध्यम से उच्च जोखिम वाला हो सकता है, लेकिन सही तैयारी और सतर्कता से यात्रा को सुरक्षित बनाया जा सकता है।

ଉପସଂହାରରେ କୌଣସି ସ୍ଥାନ ମଧ୍ୟମ ରୁ ଉଚ୍ଚ ବିପଦ ପୂର୍ଣ୍ଣ ହୋପାରେ, କିନ୍ତୁ ଉପଯୁକ୍ତ ପ୍ରସ୍ତୁତି ଏବଂ ସତର୍କତା ସହିତ ଯାତ୍ରାକୁ ସୁରକ୍ଷିତ କରାଯାଇପାରିବ

डाइवरों के लिए अतिरिक्त सुरक्षा और आवश्यक जानकारी

ଡାଇଭରମାନଙ୍କ ପାଇଁ ଅତିରିକ୍ତ ସୁରକ୍ଷା ଏବଂ ଜରୁରୀ ସୂଚନା

सुरक्षा संबंधी दिशा निर्देश

ନିରାପଦତା ସମ୍ବନ୍ଧୀୟ ନିର୍ଦ୍ଦେଶ

1. वाहन की जाँच: टायर, ब्रेक, लाइट, हॉर्न, इंजनऑयल, ईंधन।

ବାହାନ ଯାଞ୍ଚ: ଟାୟର, ବ୍ରେକ୍ , ଲାଇଟ୍ , ହର୍ଣ୍ , ଇଞ୍ଜିନ ଓ ଓଲ, ଇନ୍ଦ୍ରନ ।

2. कागजात: ड्राइविंग लाइसेंस, बीमा, पंजीकरण, परमिट साथ रखें।

ଡକ୍ୟୁମେଣ୍ଟ : ଡ୍ରାଇଭିଂ ଲାଇସେନ୍ସ, ବୀମା, ପଞ୍ଜୀକରଣ, ପରମିଟ୍ ସାଥ ରଖନ୍ତୁ ।

3. सुरक्षा उपकरण: फर्स्ट एड किट, रिफ्लेक्टिव जैकेट, त्रिकोण, फायर एक्सटिंग्विशर, औजार।

ସୁରକ୍ଷା ଉପକରଣ : ପ୍ରଥମ ଚିକିତ୍ସା କିଟ୍, ପ୍ରତିଫଳିତ ଜାକେଟ୍, ତ୍ରିଭୁଜ , ଫାୟର ଏକ୍ସଟିଂଗ୍ୱିଶର, ଔଜାର ।

4. गति सीमा: तेज़ गति से बचें।

ଗତି ସୀମା : ତେଜସ୍ବ ଗତିରୁ ବାଚନ୍ତୁ ।

5. सुरक्षित दूरी: हमेशा आगे वाले वाहन से दूरी बनाए रखें।

ନିରାପଦ ଦୂରତା ବର୍ଦ୍ଧିତ କରନ୍ତୁ । ଆଗରେ ଥିବା ଯାନ ଠାରୁ ଦୂରରେ ରହିବାକୁ ଯତ୍ନ କରନ୍ତୁ ।

6. थकान से बचाव: नींद आने पर तुरंत ब्रेक लें।

କ୍ଲାଟିରୁ ସୁରକ୍ଷା : ଘୁମୁନ ଆସିଲେ ସତର୍କତା ସହିତ ବ୍ରେକ୍ ଲଗାନ୍ତୁ ।

7. नशे से परहेज़: शराब/नशे की स्थिति में वाहन न चलाएं।

ମଦ ପାନୀୟରୁ ବାଚନ୍ତୁ । ଶରାବ/ନଶେର ସ୍ଥିତିରେ ଯାନ ଚଳାନ୍ତୁ ନାହିଁ ।

8. मौसम सतर्कता: कोहरा/बारिश में धीमी गति से चलें, लाइट चालू रखें।

ପାଣି ପାଗ ସତର୍କତା : ଘୋଳ/ବାରିଶରେ ଧୀର ଗତି କରନ୍ତୁ, ଲାଇଟ୍ ଚାଲୁ ରଖନ୍ତୁ ।

9. ओवर टेकिंग: तभी करें जब सामने से कोई वाहन न आ रहा हो।

ଓଭର ଟେକିଂ : କେବଳ ସେମାନଙ୍କୁ ଯେତେବେଳେ ସାମନାରେ ନାହିଁ ତେବେ କରନ୍ତୁ ।

10. सड़क संकेत: सभी ट्रैफिक साइन का पालन करें।

ରାସ୍ତା ସଙ୍କେତ : ସମସ୍ତ ଟ୍ରାଫିକ୍ ସଙ୍କେତ ପାଳନ କରନ୍ତୁ ।

11. मोबाइल का प्रयोग: ड्राइविंग के समय न करें।

ମୋବାଇଲ୍ ଲେଉଟାଣି ବ୍ୟବହାର : ଡ୍ରାଇଭିଂ ଲାଗୁ କାଳରେ ନା କରନ୍ତୁ ।

12. खतरनाक माल: विशेष सतर्कता और सुरक्षा प्रक्रिया अपनाएं।

ବିପଦପୂର୍ଣ୍ଣ ସାମଗ୍ରୀ : ବିଶେଷ ସତର୍କତା ଏବଂ ସୁରକ୍ଷା ପ୍ରକ୍ରିୟା ଅନୁସରଣ କରନ୍ତୁ ।

13. आपात कालीन नंबर: पुलिस, एम्बुलेंस और कंपनी के नंबर फोन में सेव रखें।

ଉପରୋକ୍ତ ନମ୍ବର : ପୁଲିସ୍, ଏମ୍ବୁଲେନ୍ସ ଏବଂ କମ୍ପାନୀର ନମ୍ବର ଫୋନ୍ରେ ସେଭ୍ କରନ୍ତୁ ।

यात्रा की तैयारी

ଯାତ୍ରା ପ୍ରସ୍ତୁତି

. मार्ग योजना: विश्राम स्थल, पेट्रोल पंप, बाधाएं शामिल करें।

ମାର୍ଗ ଯୋଜନା : ବିଶ୍ରାମ ସ୍ଥାନ , ପେଟ୍ରୋଲ ପମ୍ପ , ପ୍ରତିବନ୍ଧକ ଥିବା ସ୍ଥାନ ଉଲ୍ଲେଖ କରନ୍ତୁ ।

. जी-पी-एस/मानचित्र: नेविगेशन में सहायता लें।

ଜିପିଏସ୍/ମାନଚିତ୍ର : ନେଭିଗେସନ୍ରେ ସାହାଯ୍ୟ କରନ୍ତୁ ।

. मौसम अपडेट: पूर्वानुमान देख कर योजना बनाएं।

ପାଣି ପାଗ ଅପଡେଟ୍ : ପୂର୍ବାନୁମାନ ଦେଖି ଯୋଜନା କରନ୍ତୁ ।

- **संचार व्यवस्था:** मोबाइल चार्ज रखें, बैकअप विकल्प सोचें।

ସଞ୍ଚାର ବ୍ୟବସ୍ଥା : ମୋବାଇଲ୍ ଚାର୍ଜ ରଖନ୍ତୁ , ବ୍ୟାକଅପ୍ ପୂର୍ବଦିନ କରନ୍ତୁ ।

- **स्थानीय जानकारी:** प्रतिबंधों और विशेष नियमों की जानकारी लें।

ସ୍ଥାନୀୟ ସୂଚନା ପ୍ରତିବନ୍ଧକ ଏବଂ ସ୍ୱତନ୍ତ୍ର ନିୟମ ବିଷୟରେ ଜାଣନ୍ତୁ ।

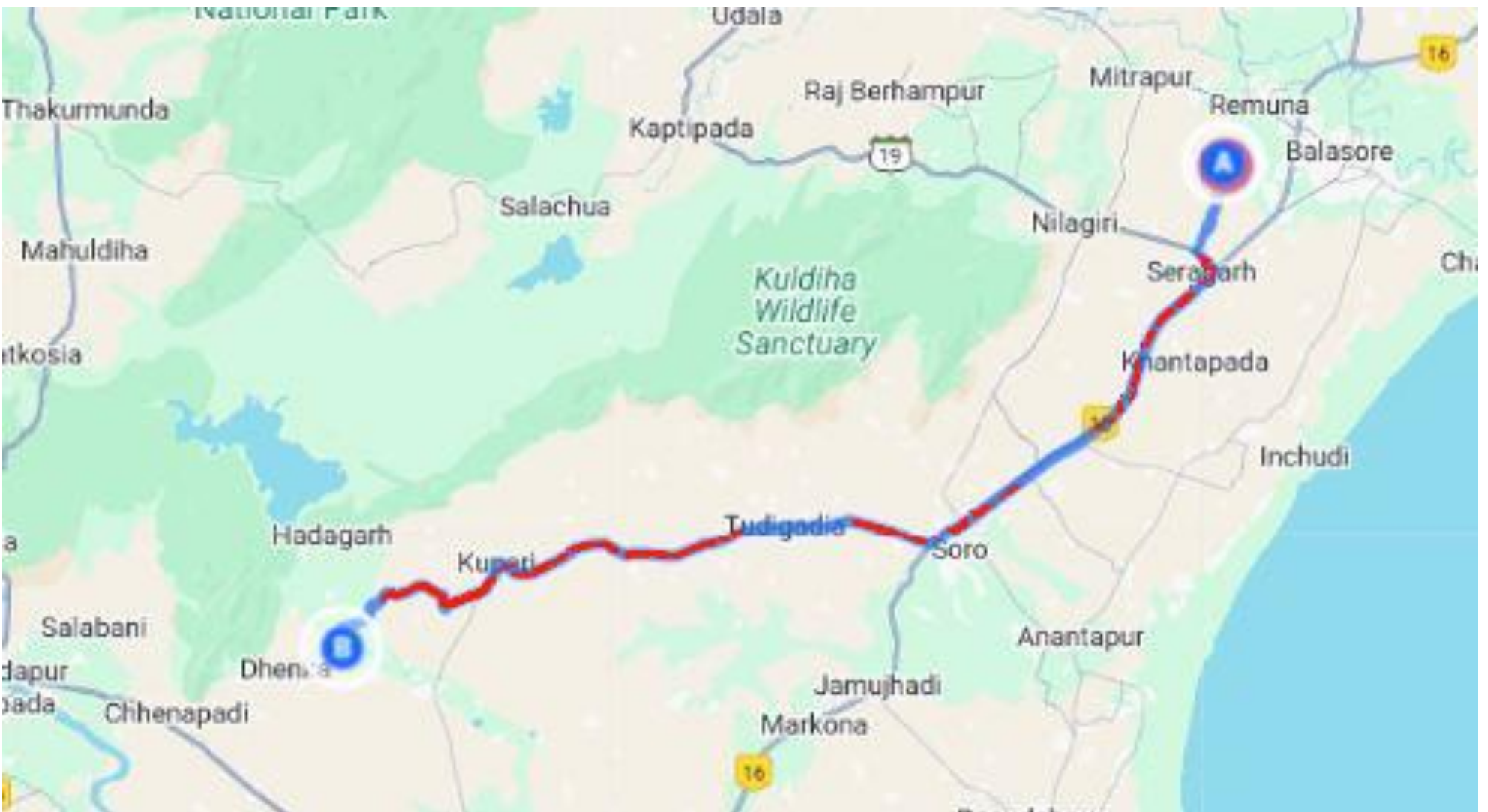
- **रिपोर्टिंग:** किसी भी खतरे या दुर्घटना को तुरंत रिपोर्ट करें।

ରିପୋର୍ଟିଂ : କୌଣସି ସିଦ୍ଧିପଦ କିମ୍ବା ଦୁର୍ଘଟଣାର ତୁରନ୍ତ ରିପୋର୍ଟ କରନ୍ତୁ ।

आपकी सुरक्षा हमारी प्राथमिकता है।सावधानी से चलें, सुरक्षित रहें और यातायात नियमों का पालन करें।

ଆପଣଙ୍କ ସୁରକ୍ଷା ଆମର ପ୍ରାଥମିକତା ଅଟେ । ସାବଧାନି ସେ ଚାଲନ୍ତୁ, ସୁରକ୍ଷିତ ରହନ୍ତୁ ଏବଂ ଯାତାୟାତ ନିୟମର ପାଳନ କରନ୍ତୁ ।

RISK ZONES



| ZONE | RISK LEVEL | REQUIREMENT SPEED |
|--------|-------------|-------------------|
| RED | HIGH RISK | 10-15Km/Hr |
| YELLOW | MEDIUM RISK | 25-30Km/Hr |
| GREEN | LOW RISK | 45-50Km/Hr |

RISK ASSESSMENT – SHARP TURNS

| Risk Type | Risk Level | Coordinates | Recommended Speed | Distance |
|------------------|------------|------------------------|-------------------|----------|
| RIGHT TURN | MEDIUM | 21.4945848,86.8484838 | 25-30 Km/Hr | 0.4 Km |
| RAILWAY CROSSING | HIGH | 21.4883721,86.8473507 | 10-15 Km/Hr | 1.1 Km |
| STRAIGHT | HIGH | 21.4360985, 86.8434255 | 10-15 Km/Hr | 7.9 Km |
| STRAIGHT | LOW | 21.4099737,86.8119185 | 45-50 Km/Hr | 12.4 Km |
| BRIDGE | LOW | 21.3230047,86.7326513 | 45-50 Km/Hr | 25.6 Km |
| U TURN | MEDIUM | 21.2846922,86.6756663 | 25-30 Km/Hr | 32.9 Km |
| RIGHT TURN | HIGH | 21.2838322,86.6749002 | 10-15 Km/Hr | 33 Km |
| BRIDGE | MEDIUM | 21.2115698,86.3831966 | 25-30 Km/Hr | 69.1 Km |
| RIGHT TURN | MEDIUM | 21.2421563,86.3374697 | 25-30 Km/Hr | 72.9 Km |
| BRIDGE | MEDIUM | 21.2353194,86.3223307 | 25-30 Km/Hr | 74.8 Km |
| LEFT TURN | MEDIUM | 21.2330539,86.3194558 | 25-30 Km/Hr | 75.2 Km |
| RIGHT TURN | HIGH | 21.2288858,86.3242065 | 10-15 Km/Hr | 77.2 Km |

STREET IMAGES



IMAGE: **RIGHT TURN**;RiskLevel: **MEDIUM**;Coordinates: **21.4945848,86.8484838**
(0.4 Km)



IMAGE: **RAILWAY CROSSING**;RiskLevel: **HIGH**;Coordinates: **21.4883721,86.8473507**
(1.1 Km)



IMAGE: **STRAIGHT**; RiskLevel: **HIGH**; Coordinates: **21.4360985, 86.8434255**
(7.9 Km)

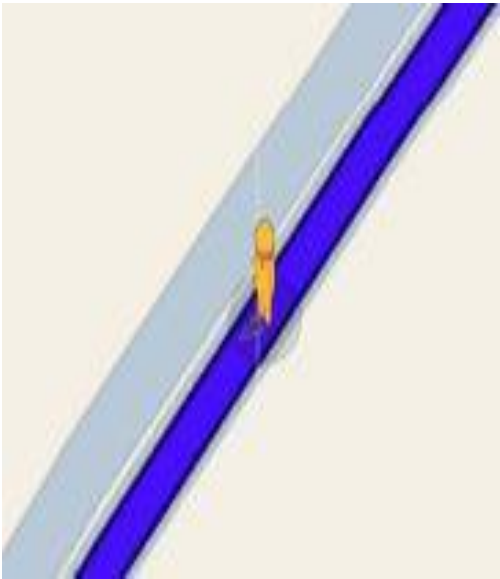


IMAGE: **STRAIGHT**; RiskLevel: **LOW**; Coordinates: **21.4099737, 86.8119185**
(12.04 Km)

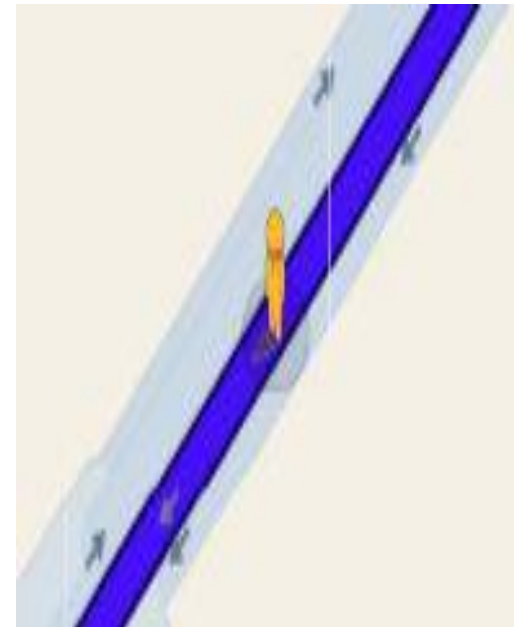


IMAGE: **BRIDGE**; RiskLevel: **LOW**; Coordinates: **21.3230047,86.7326513**
(25.6 Km)

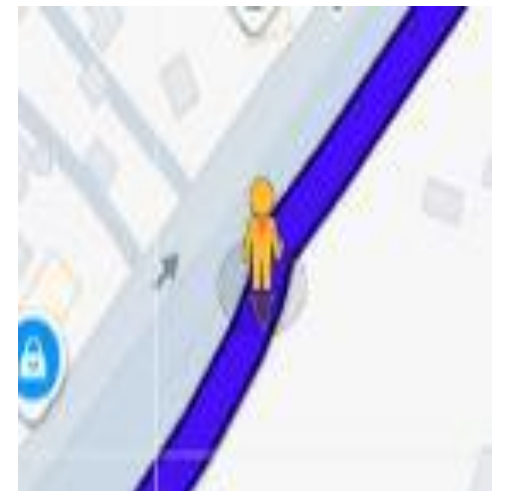


IMAGE: **U TURN**; RiskLevel: **MEDIUM**; Coordinates: **21.2846922,86.6756663**
(32.9 Km)



IMAGE: **RIGHT TURN**; RiskLevel: **HIGH**; Coordinates: **21.2838322,86.6749002**
(33 Km)

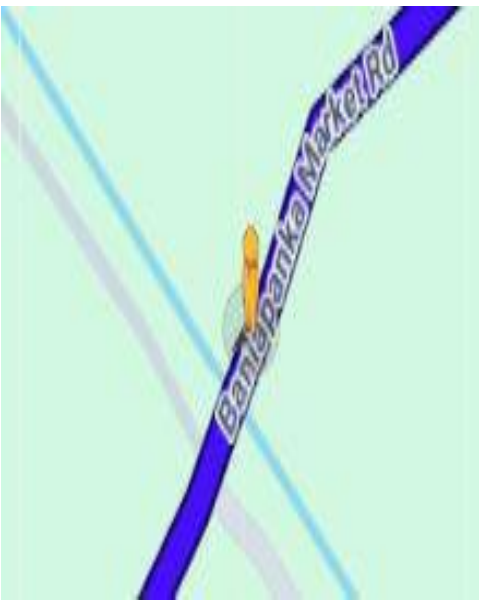


IMAGE: **BRIDGE**; RiskLevel: **MEDIUM**; Coordinates: **21.2115698,86.3831966**
(69.1 Km)



IMAGE: **RIGHT TURN**; RiskLevel: **MEDIUM**; Coordinates: **21.2421563,86.3374697**
(72.9 Km)



IMAGE: **BRIDGE**; RiskLevel: **MEDIUM**; Coordinates: **21.2353194,86.3223307**
(74.8 Km)



IMAGE: **LEFT TURN**; RiskLevel: **MEDIUM**; Coordinates: **21.2330539,86.3194558**
(75.2 Km)



IMAGE: **RIGHT TURN**; RiskLevel: **HIGH**; Coordinates: **21.2288858,86.3242065**
(77.2 Km)

The comprehensive Journey Risk Management (JRM) study has provided an in-depth analysis of the route from start to end, highlighting critical risk points, recommended speeds, and potential hazards. By leveraging advanced technologies and data-driven insights, this report aims to enhance safety and preparedness for hazardous material transportation, ensuring a secure and efficient journey.

